



クリアガラス(C) ※標準



リストラルMガラス(R) ※オプション



エストラドガラス(E) ※オプション

CUTTING SHEET カッティングシート ※オプション



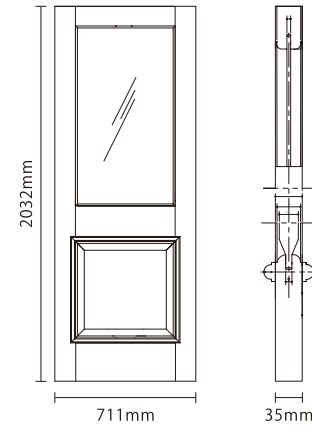
[カラー：ホワイト/ゴールド]

DOORKNOB ドアノブ ※標準



ゴールド(真鍮色) ダークシルバー

SIZE サイズ



本体寸法：W711×H2032×D35mm
 枠寸法：W778×H2080mm

〈カムホームオリジナルドア姿図〉

ACCESSORIES アクセサリー ※オプション



オーバルプレート PUSH・PULLセット
 [カラー：シルバー/ゴールド(真鍮色)]



スクエアプレート PUSH・PULLセット
 [カラー：ブラック/シルバー/ゴールド(真鍮色)]

Pull Push

フロントプレート PUSH・PULLセット
 [カラー：ブラック/ゴールド]

12345

ナンバー [カラー：アイアンブラック]
 ※0~9までの数字の中からご指定ください

13579

ナンバー [カラー：ゴールド(真鍮色)]
 ※0~9までの数字の中からご指定ください



壁掛けフック
 [カラー：ブラック/シルバー/ゴールド(真鍮色)]

Come home! とは...

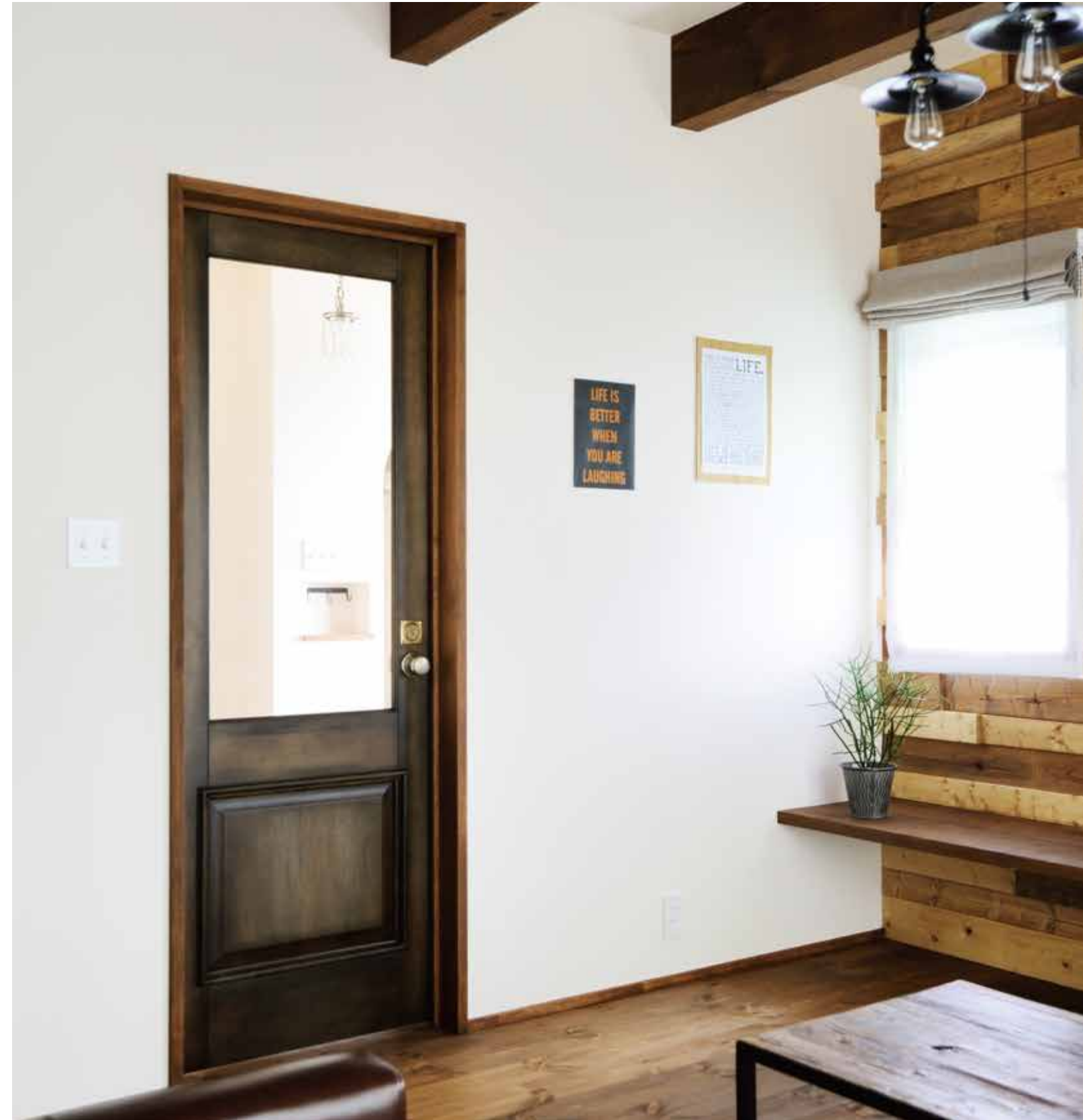
ナチュラルな住まいや自分らしい暮らし方を提案する全国誌『Come home!』(主婦と生活社)。若い女性や主婦を中心に、ナチュラル嗜好層から絶大な人気を誇る人気雑誌です。『Come home! Door』は、株式会社カントリーベースと『Come home!』とのコラボレーション企画で誕生しました。



INFORMATION

「Come home! door」に関するお問い合わせは

カムホームドア
 Come home! DOOR



Come home! DOOR DESIGN AND COLORS

ドアはインテリアを左右する大切なポイント。最初から好みのスタイルに合った、お気に入りを選びたいものです。Come home! オリジナルドアは、「Maman の壁」のやさしい白に映える、オリジナルカラーでデザイン。一枚一枚、手作業で塗装・エイジングを施し、ヴィンテージ感たっぷりに仕上げています。ショップ風の大きなガラス窓とモールディング、レトロな丸ノブの取っ手もこだわりのポイント。ステッカーや、そのほかのアクセサリを加えることもできるので、自分らしい組み合わせを楽しんでください。



BROOKLYN

Type : Come home! オリジナル
Color : ブルックリン

NY・ブルックリンにあるカフェをイメージしたドア。ほのかなツヤのあるブラック。大きな窓ガラスにエッチングやステッカーでロゴを入れてもいいし、真鍮やゴールドのプレートをつけて、ショップ風にアレンジして楽しんで。



CAFE

Type : Come home! オリジナル
Color : カフェ

イギリスやフランスのベーカリーのドアをイメージ。パインの木目を生かしたステイン仕上げなので、ヴィンテージスタイルやナチュラルな雰囲気のインテリアに合います。ゴールドのドアノブと組み合わせるのがおすすめ。



VINTAGE WHITE

Type : Come home! オリジナル
Color : ヴィンテージホワイト

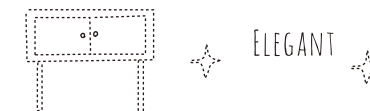
エイジングを施したぬくもりのある白で、どんなインテリアにも合う万能な1枚。ゴールドのドアノブを合わせればはやかな雰囲気、ダークシルバーを合わせればシンプルでカッコよく、ガラリと印象が変わります。



LINEN

Type : 22
Color : リネン

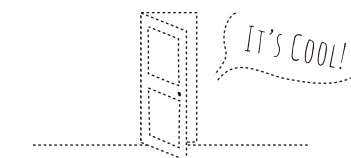
ベージュ系の上品なグレー。ヴィンテージ感のあるインテリアなら、木製の家具が主役でも、スチールの家具でカッコよく決めてもマッチします。アトリエや寝室のドアにもどうぞ。落ち着いた、マットな質感がポイントです。



INDIGO

Type : 22
Color : インディゴ

塗り壁に映える、くすみ系のブルー。北欧家具でコーディネートした部屋や、黒のほうろうシェードやアイアンシェルフのあるカッコいいインテリアに好相性です。白壁に鮮やかに映えるので、インテリアの主役にもなる1枚。



LET'S TAILOR-MADE DOOR!

形や色、オプションを組み合わせてお好みのカムホームドアを仕立てましょう!

1 TYPE
どちらのタイプ?



2 COLOR
お好みの色は?



3 DOORKNOB
ドアノブは?



4 ACCESSORIES
アクセサリはいかが?



5 FINISH!
完成です!

